

# 新宿パークタワー ホール・ギャラリー・アトリウム



西新宿・超高層ビル群のホテルやオフィスが入居する複合型ビル  
「新宿パークタワー」内にあるイベントスペースです

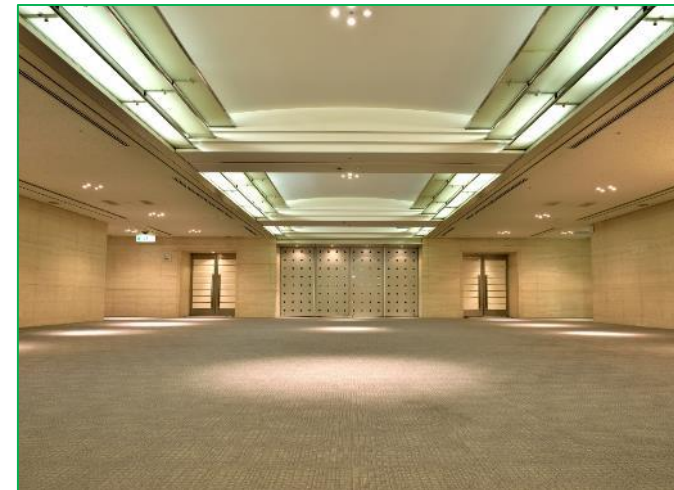


PARK  
TOWER  
HALL

	ホール	ホワイエ
面積	約450m <sup>2</sup> <約137坪>	約190m <sup>2</sup> <約57坪>
天井高	8m	2.7m
床	タイルカーペット	タイルカーペット
壁面	大理石	大理石
	タペストリーガラス	



ホール



ホワイエ



シアター形式で最大約500席収容可能。  
8mの天井高、スクリーンは約300インチ(HD)  
大スクリーンにより後方のお客様にも見やすい会場です



スクール形式で約約**300席**収容可能。  
ステージ(有料)は組み立て式で高さは**600mm**と**800mm**の2種類ございます



<社内総会>



<演劇>



<展示会>



## <ホワイエ使用例>

こちらでも展示やイベント後のパーティ等も可能です。  
パーティーは立食で約100名様程度まで対応出来ます

上記以外にも多種多様な用途で使用されています。  
展示会、新商品発表会、プレス発表会、セミナー、会議、  
表彰式、コンサートなど



<控室A>



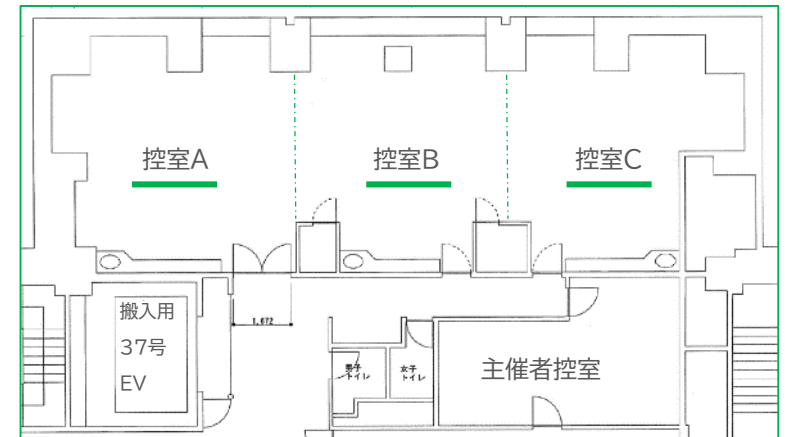
<控室B>

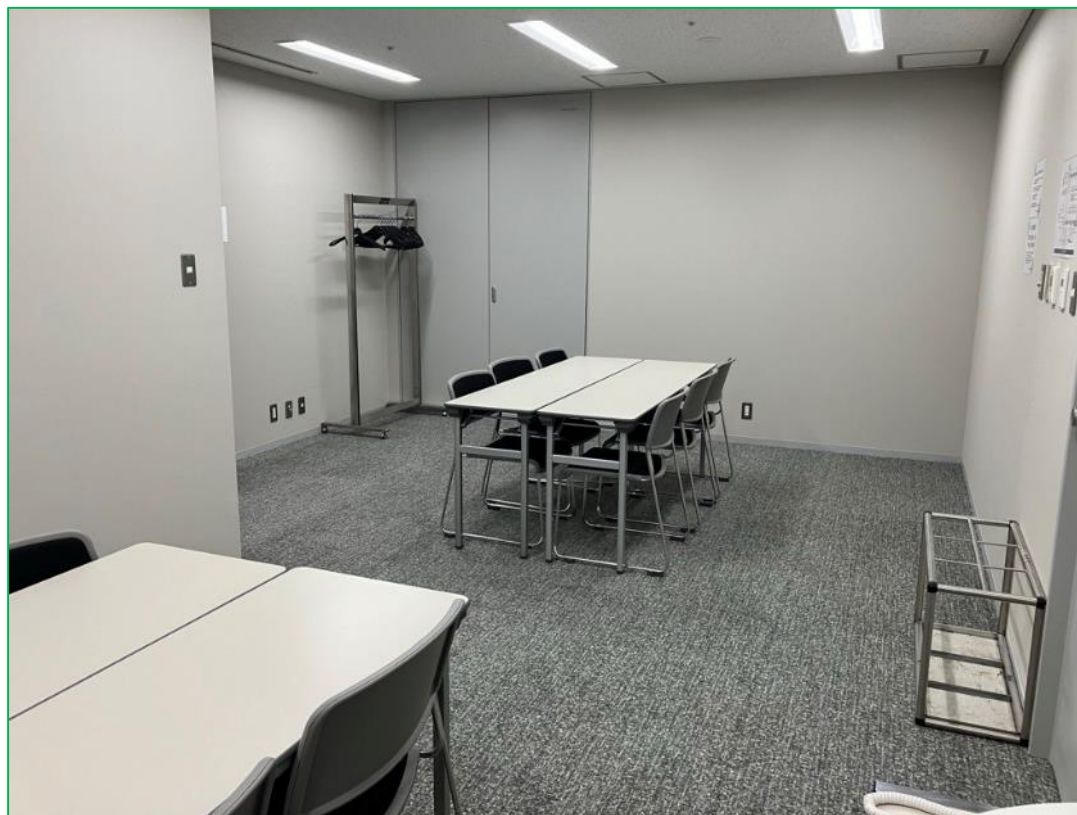


<控室C>



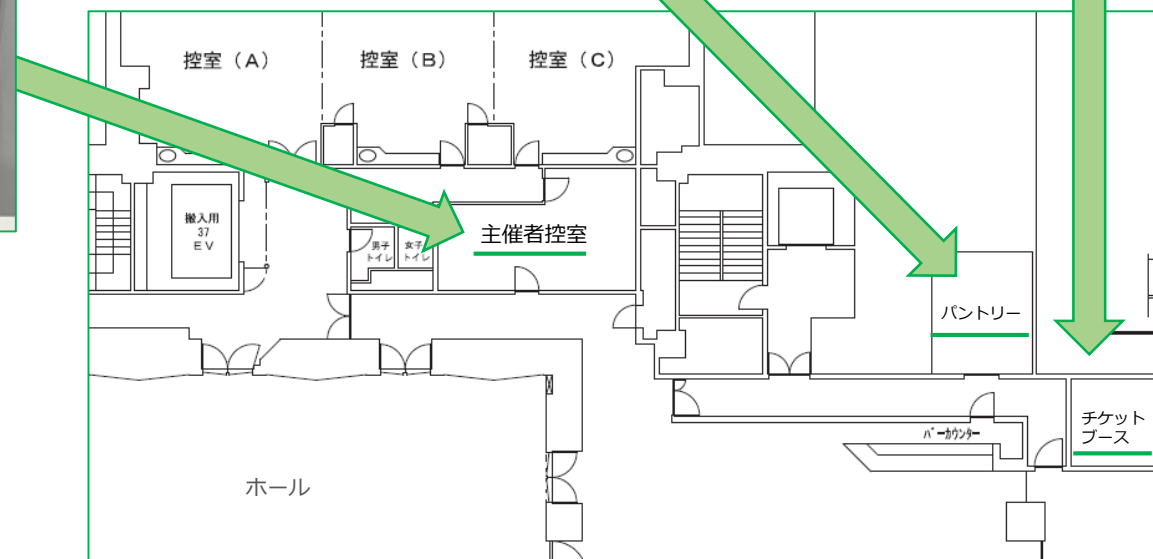
控室はA・B・Cの3部屋ありますが、  
間仕切りを取ることで、  
1部屋にすることも可能です





ホワイエカウンター裏には、大型冷蔵庫、製氷機があるパントリーもございます

A・B・Cの控室以外に、主催者様向けの控室と、右写真のチケットブースもございます







セミナー後の交流会や展示会のレセプションなど、同じ会場内でのパーティーも可能です。ウェルカムドリンクや、お弁当など、主催者様のご要望に合わせたサービスを承ります。

ゲストへのお花のご用意も可能です

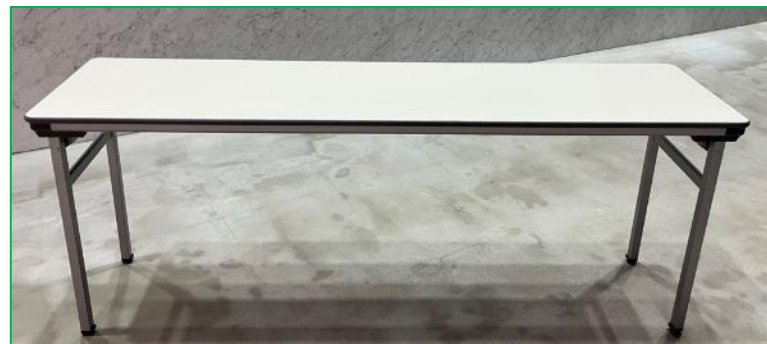


<お取引可能業者>

- ・泉レストラン株式会社
- ・株式会社シービーサービス
- ・株式会社ダイナック
- ・株式会社ラティアクリエイツ



ホール用 椅子 540脚  
W512×D532×770H



ホール用 セミナー長テーブル 180台  
W1,800×D450×H700 (控室用含)



サインスタンド 10台  
パネルサイズ W400×H270

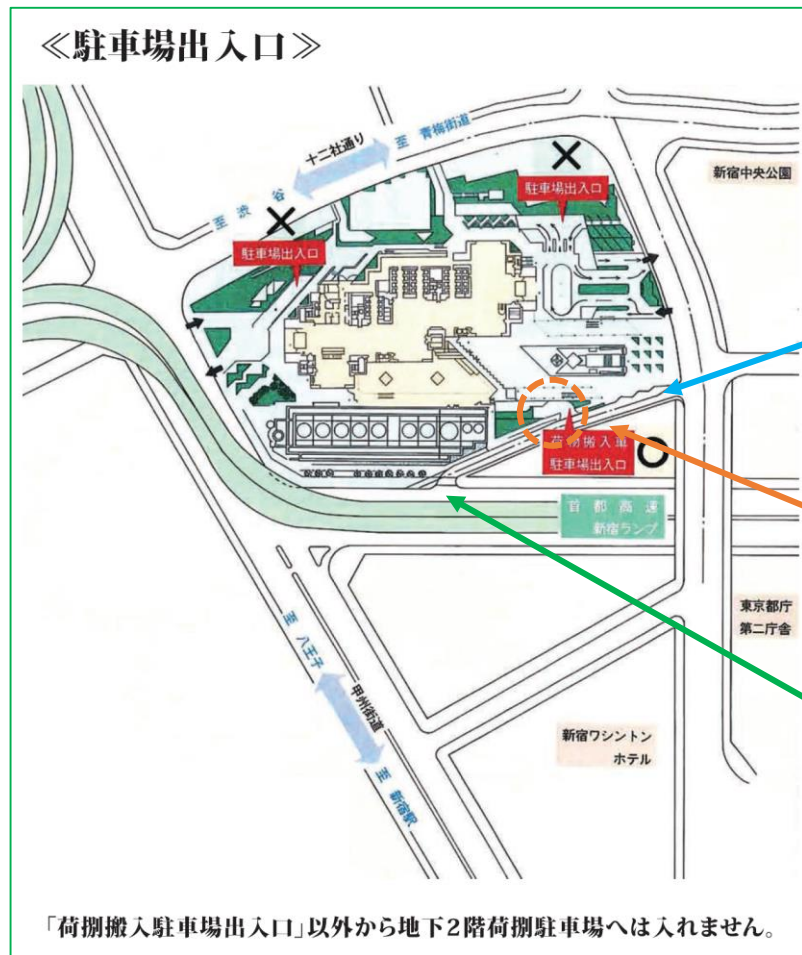


折りたたみパーティション 6台  
W900+1230+900×H1800

<その他 備品(無料)>

- ・商談用テーブル
- ・スタンドテーブル
- ・受付カウンター
- ・ポスターケース(B1まで)
- ・高所作業用エアリフト ⇒ 使用はホール係の指示に従ってください
- ・ベルトパーティション
- ・傘立て
- ・姿見
- ・台車

## パークタワーホール 地下2階 搬出入経路



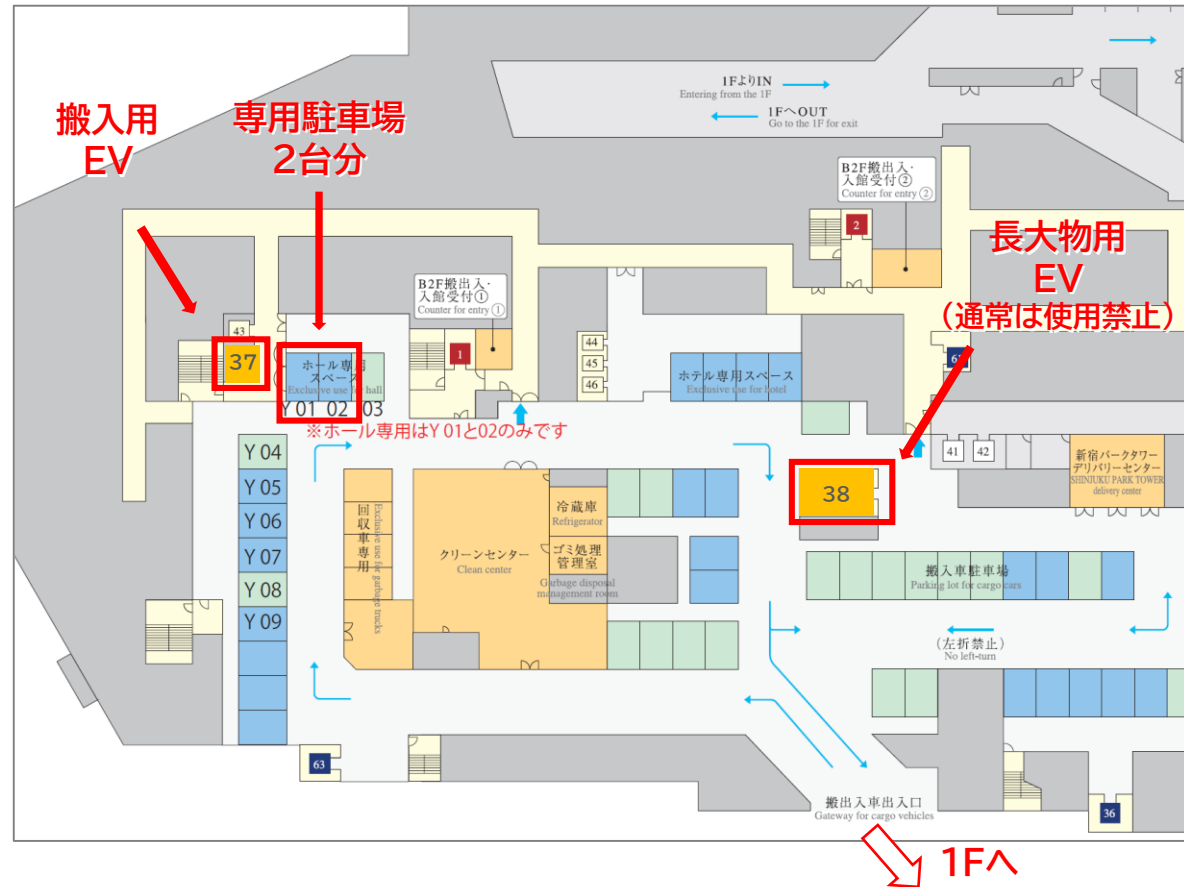
↑ 中央公園側



↑ 甲州街道側



↑ 搬出入駐車場出入口



搬入車両制限  
 長さ 6.4m × 幅 2.2m × 高さ 2.7m ■  
 3.1m ■

※駐車サービス券に関しましては  
 ホールスタッフへお問い合わせください

No.	用途	カゴ内寸法(W×D×CH)	積載荷重	EV停止階
37	ホール用	3,350×1,960×2,425 (開口部2,200)	3,450kg	B2F~4F
38	OZONE・ホール・レストラン	2,500×4,800×2,425 (開口部2,120)	5,000kg	B5F~8F

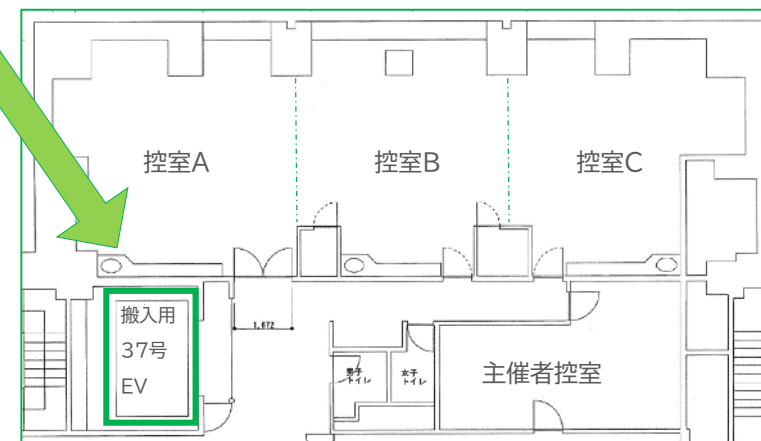
<38号エレベーターについて>  
 ・長物、展示車両等37号機エレベーターで搬入出不可な物の搬入のみ使用できます。  
 (基本は37号機エレベーターを使用してください)  
 ・使用できる時間に制限があります(7:00~10:00・19:00~23:00またはOZONE休館日となります)

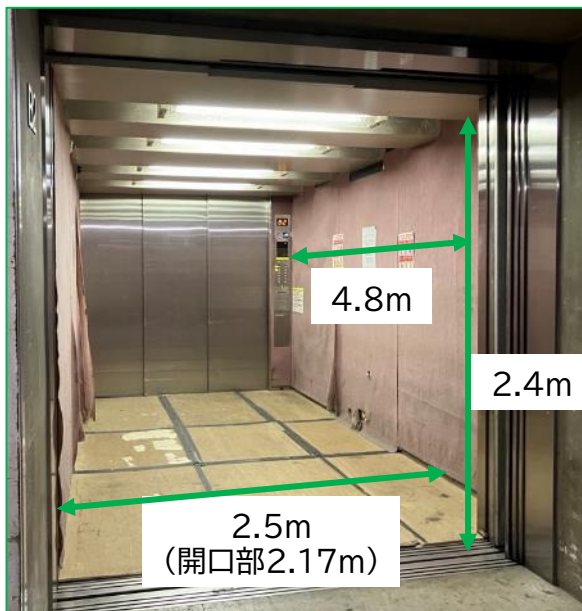


地下駐車場  
2台分の専用スペース  
長さ6.4m 幅2.2m  
高さ3.1m 重量8t迄

搬出入用エレベーター37号機  
地下駐車場からホールまで直結。  
人目に付くこともありませんので、VIPの出入り口に  
最適です

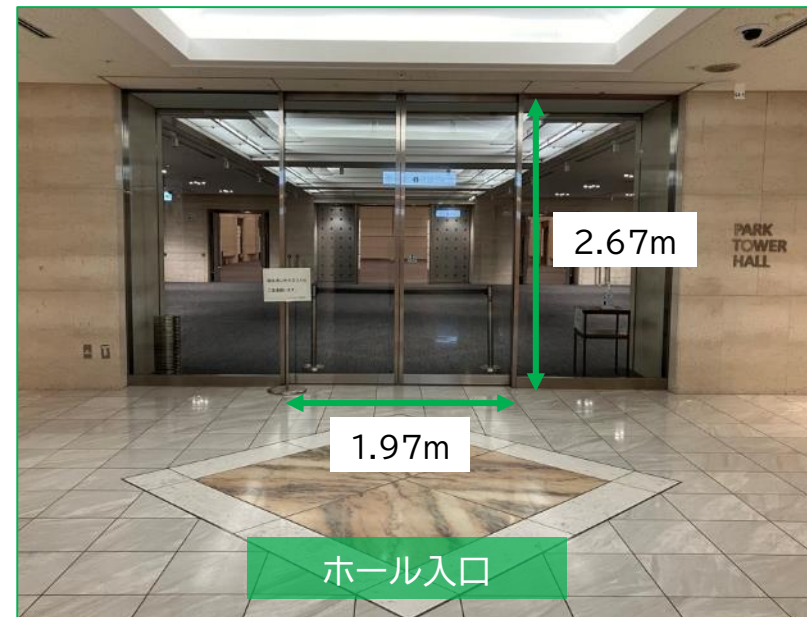
横3.3m(開口部2.2m)  
奥行1.9m、高さ2.4m  
重量3,450Kg





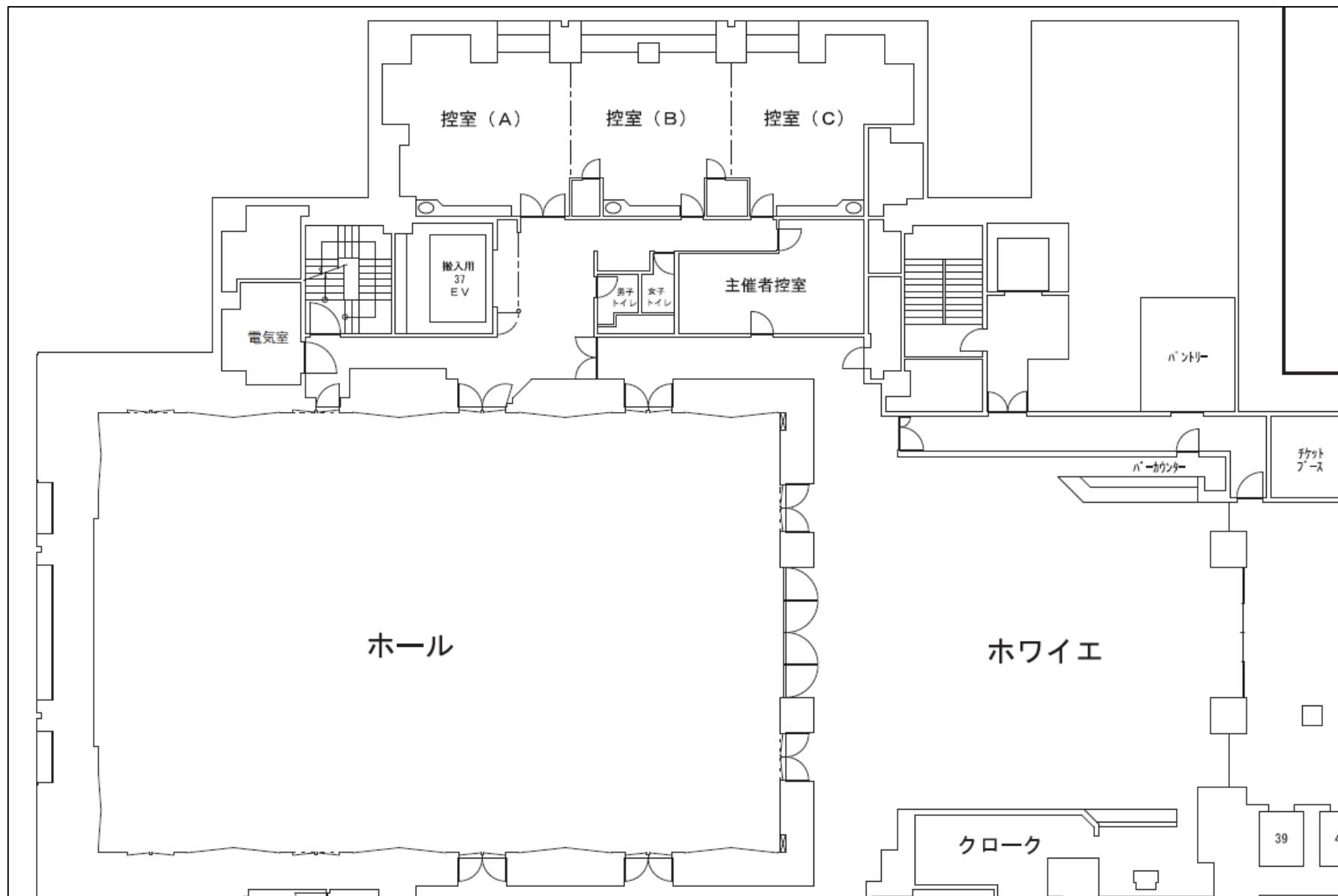
搬出入用大型エレベーター38号機  
搬出入用のエレベーターで最大の物が上記の38号機  
エレベーターになります

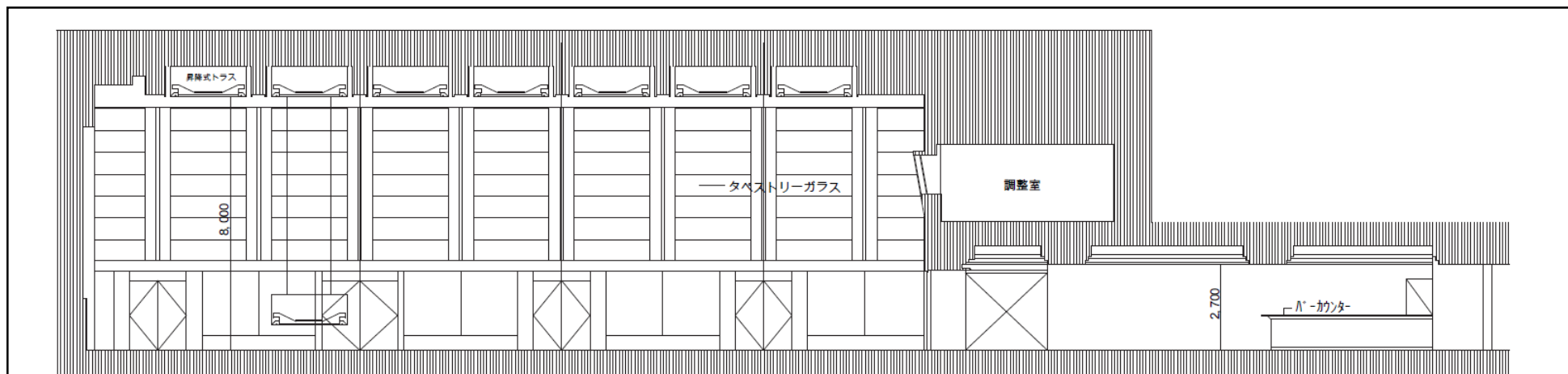
横2.5m(開口部2.17m)  
奥行4.8m、高さ2.4m  
重量5,000Kg



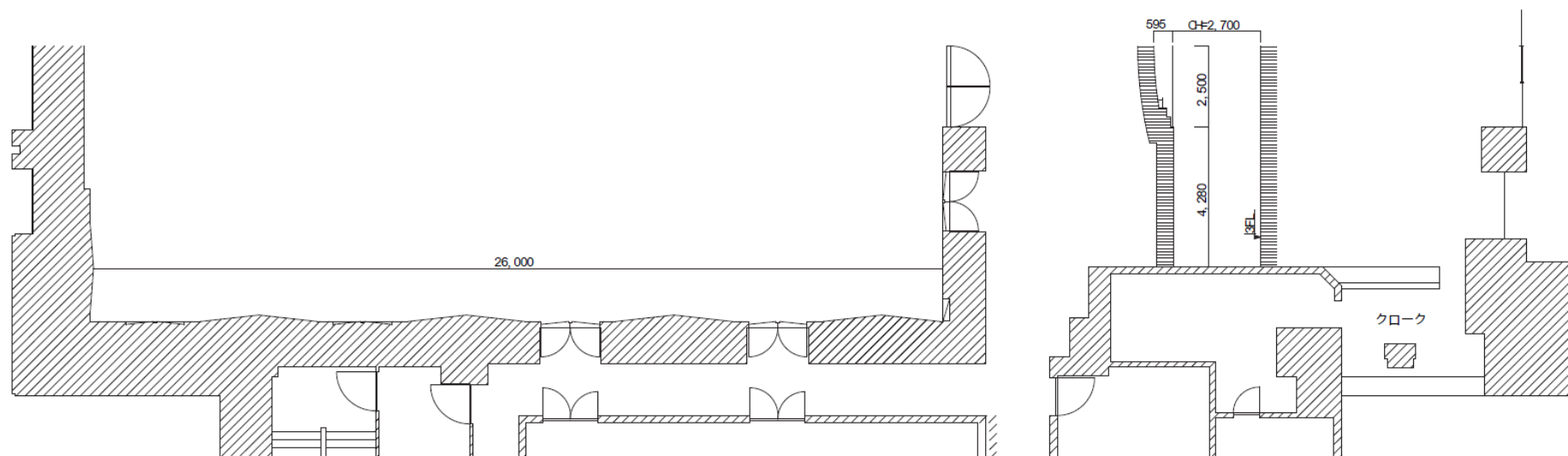
サイズにより自動車の搬出入も可能ですが、  
**ホール入口自動ドア幅はおよそ1.97m**ですのでご注意ください

場合により搬入出時に床養生が必要です



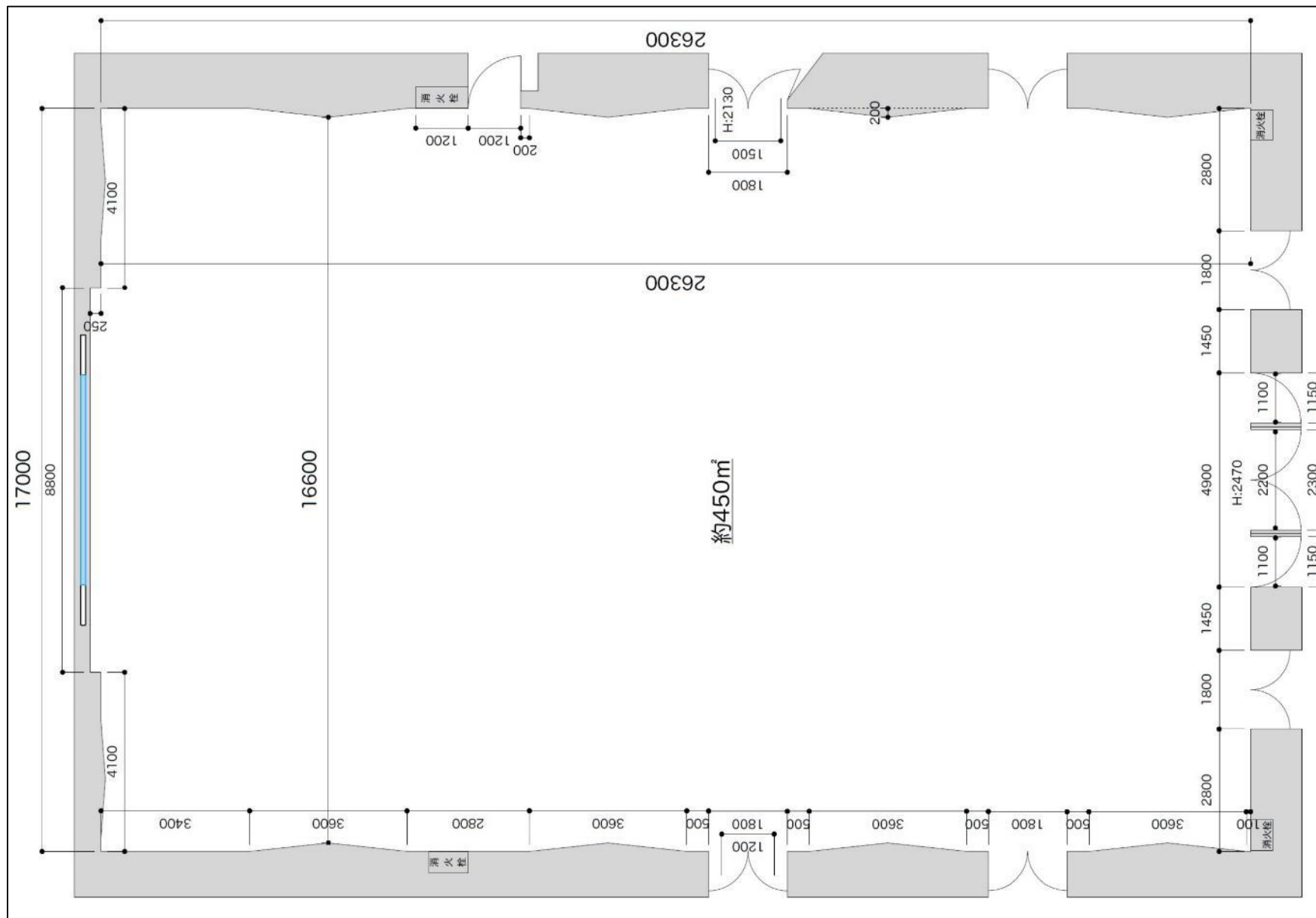


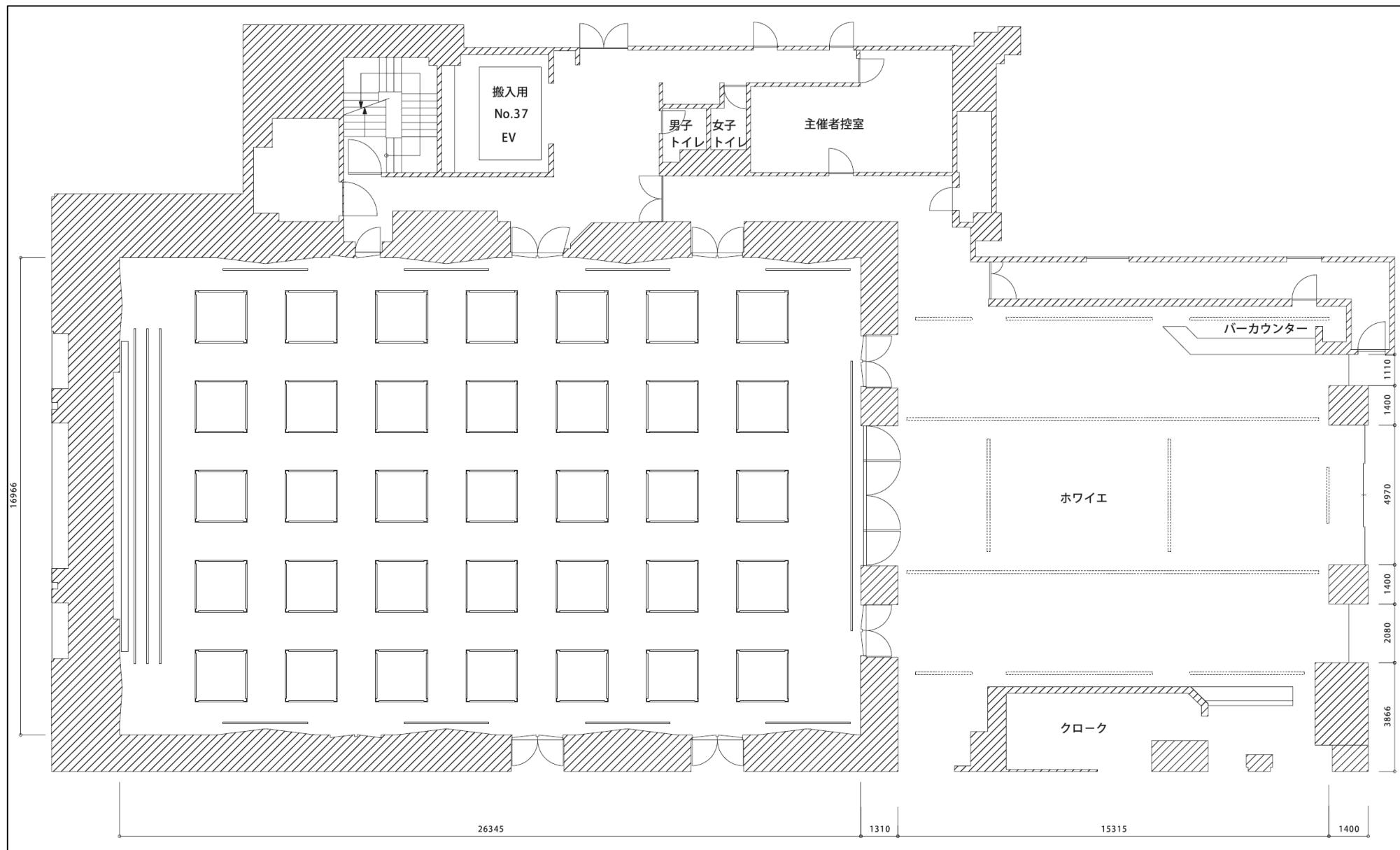
断面図

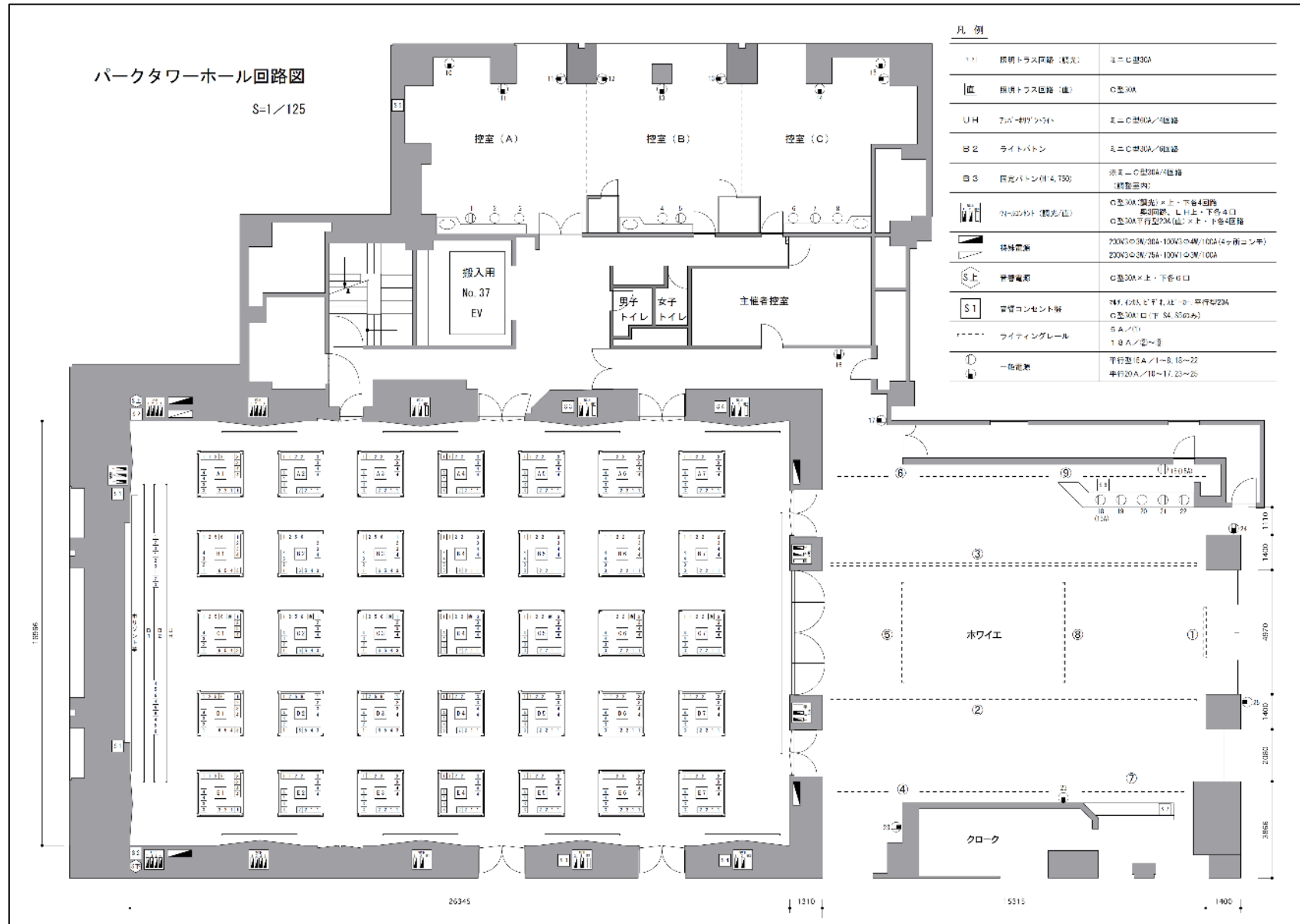


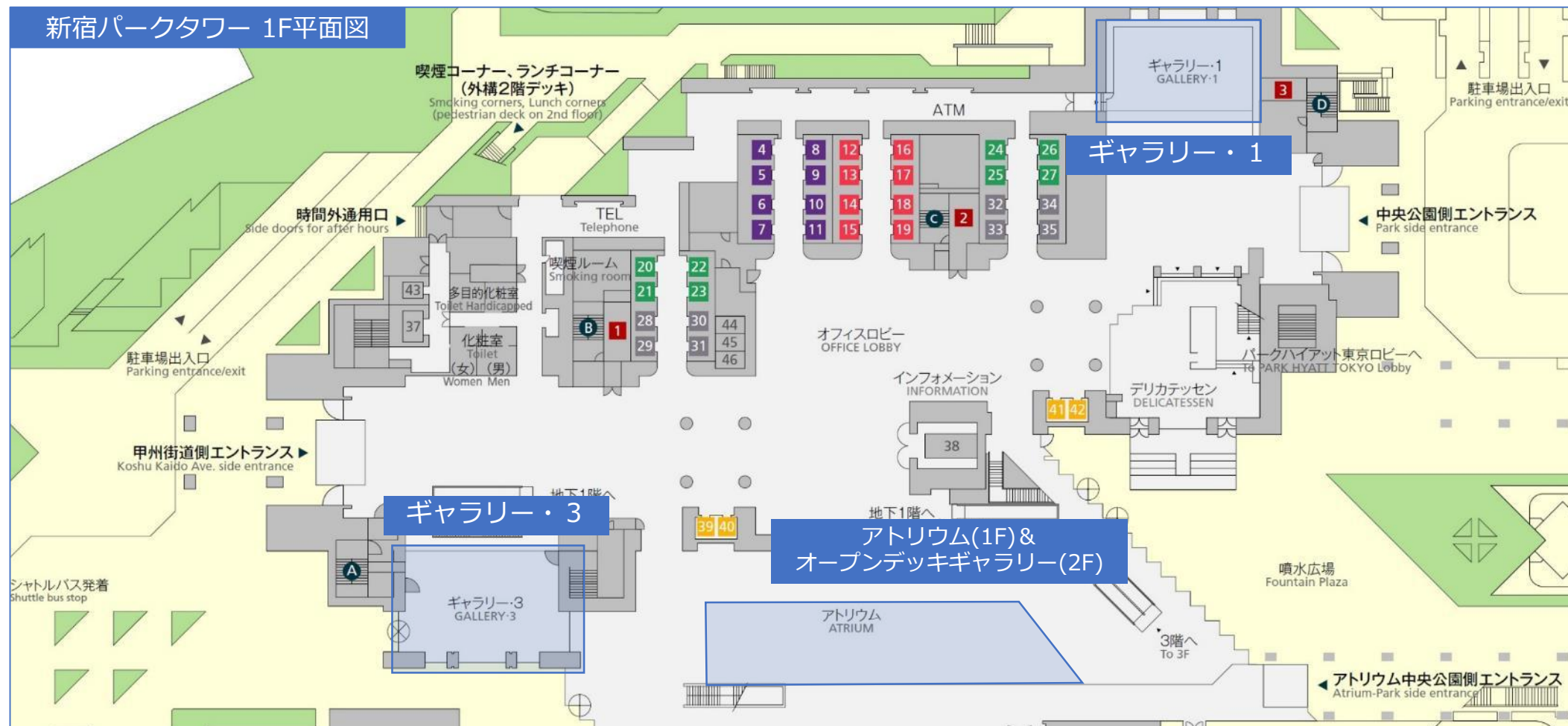
平面図



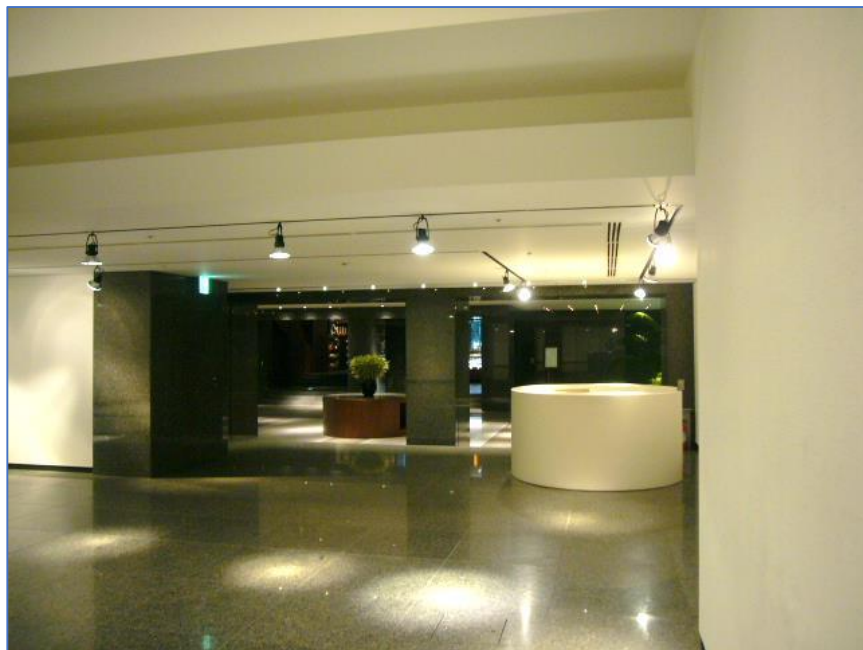








- ギャラリー・1・・・広さ約215m<sup>2</sup>・天井高約5.4m(一部2.4m)の空間として完結したスペース
- ギャラリー・3・・・広さ約215m<sup>2</sup>・天井高約6.4mの1階オフィスロビーにあるオープンなスペース
- アトリウム・・・新宿パークタワーの中央にある広さ約400m<sup>2</sup>・天井高約17m(一部3.2m)のスペース



洗練された奥行きのある空間。  
上質で落ち着いた演出を  
可能にします



正面入り口からの画像

ギャラリー・1	
面積	約215m <sup>2</sup>
天井高	約5.4m(一部2.4m)
天井仕上	スチールルーバー天井
床仕上	御影石・大理石
壁面仕上	PBt12.5の上ビニルクロス張り
コンセント	100V 15A×7回路



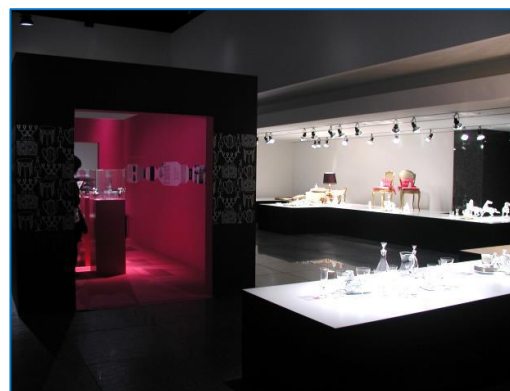
<展示会>



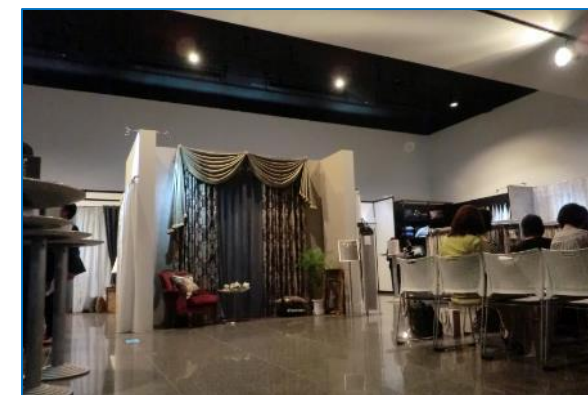
<セミナー>



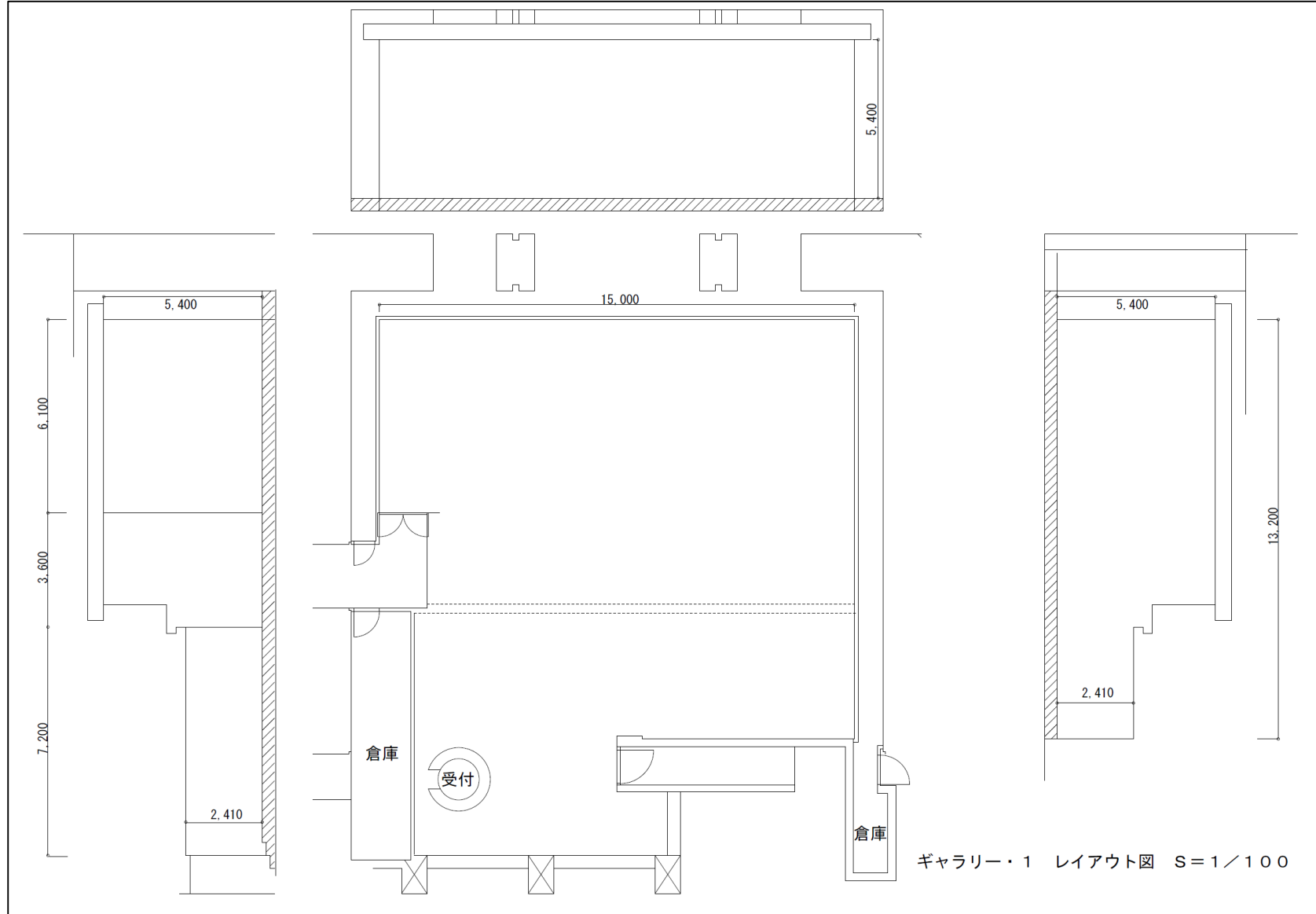
<社内勉強会>



<展示会>

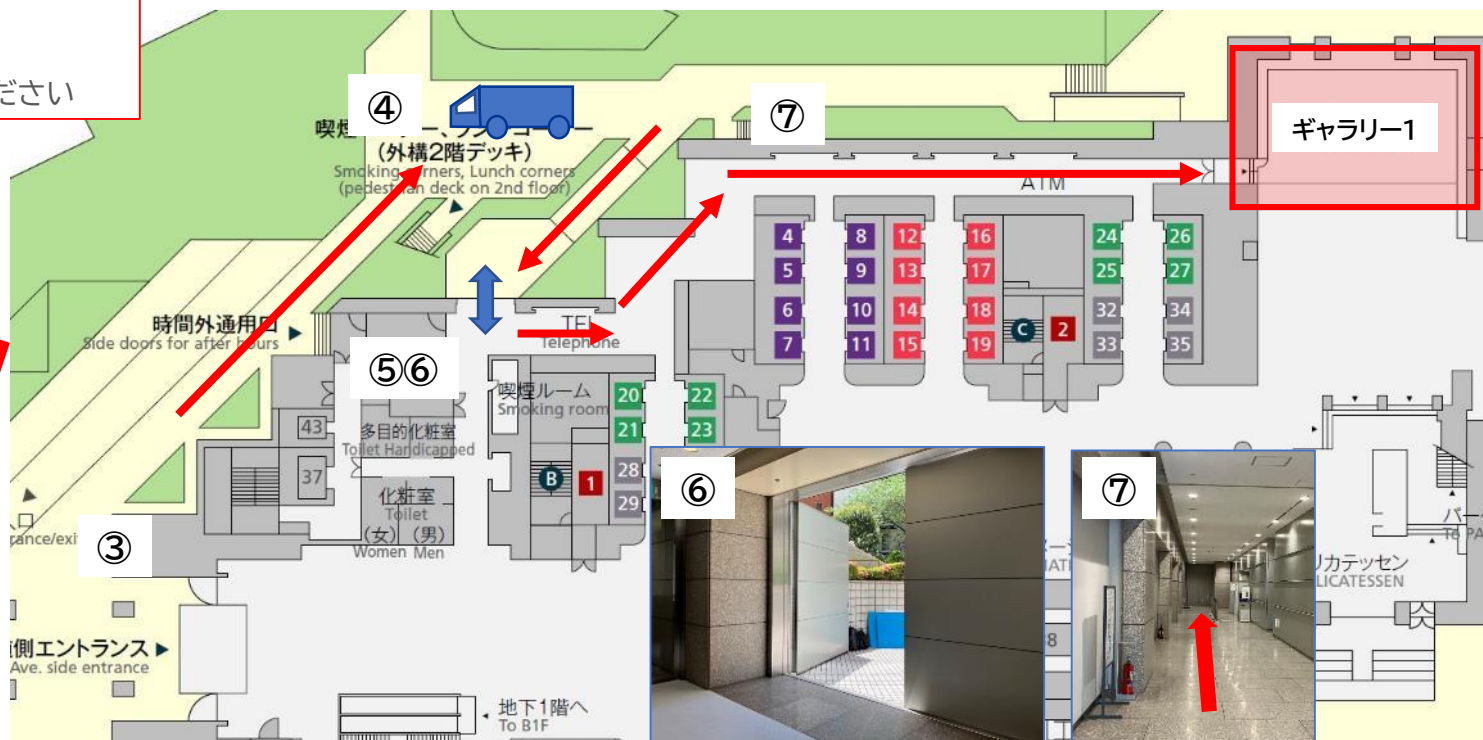


<展示会>



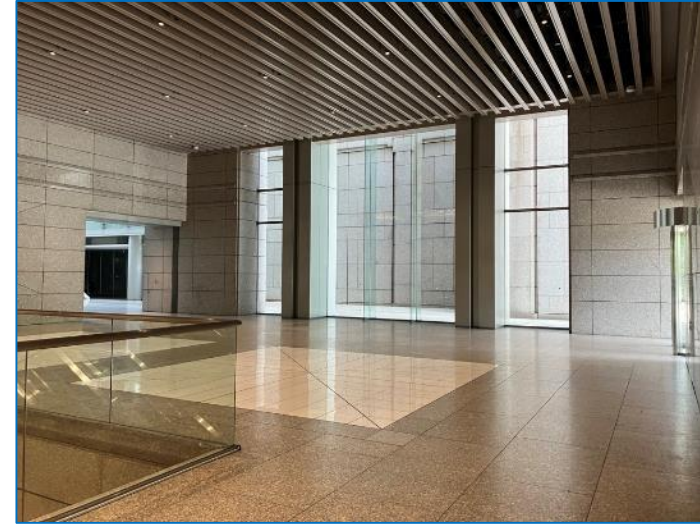
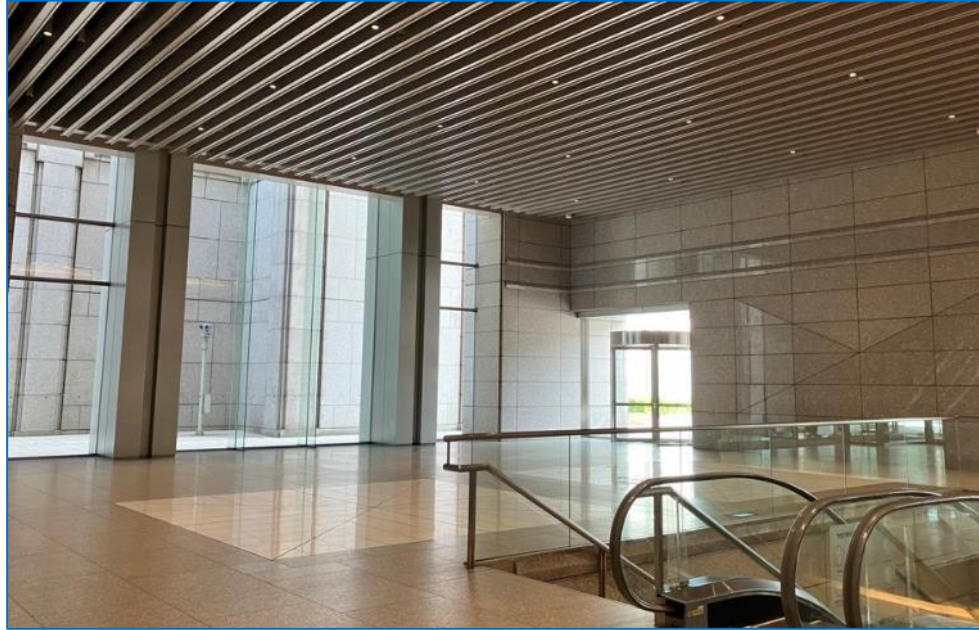
### 【ユニック車搬入時の諸注意】

- ・ユニック車での搬入時は指定の場所に駐車ください
- ・アウトリガー張出しの際は、必ず養生ブロックを設置してください
- ・ブーム延長時は建屋のガラスに注意し指定の場所で荷下ろしてください



PARK TOWER HALL





甲州街道側の入口に位置するオープンスペース。  
自然光が降り注ぎ、建築からアート、写真、生花まで  
さまざまな展示物が映える空間です

ギャラリー・3	
面積	約215m <sup>2</sup>
天井高	約6.4m
天井仕上	スチールルーバー天井
床仕上	御影石・大理石
壁面仕上	御影石
コンセント	100V 15A×5回路



<テーブルコーディネート展>



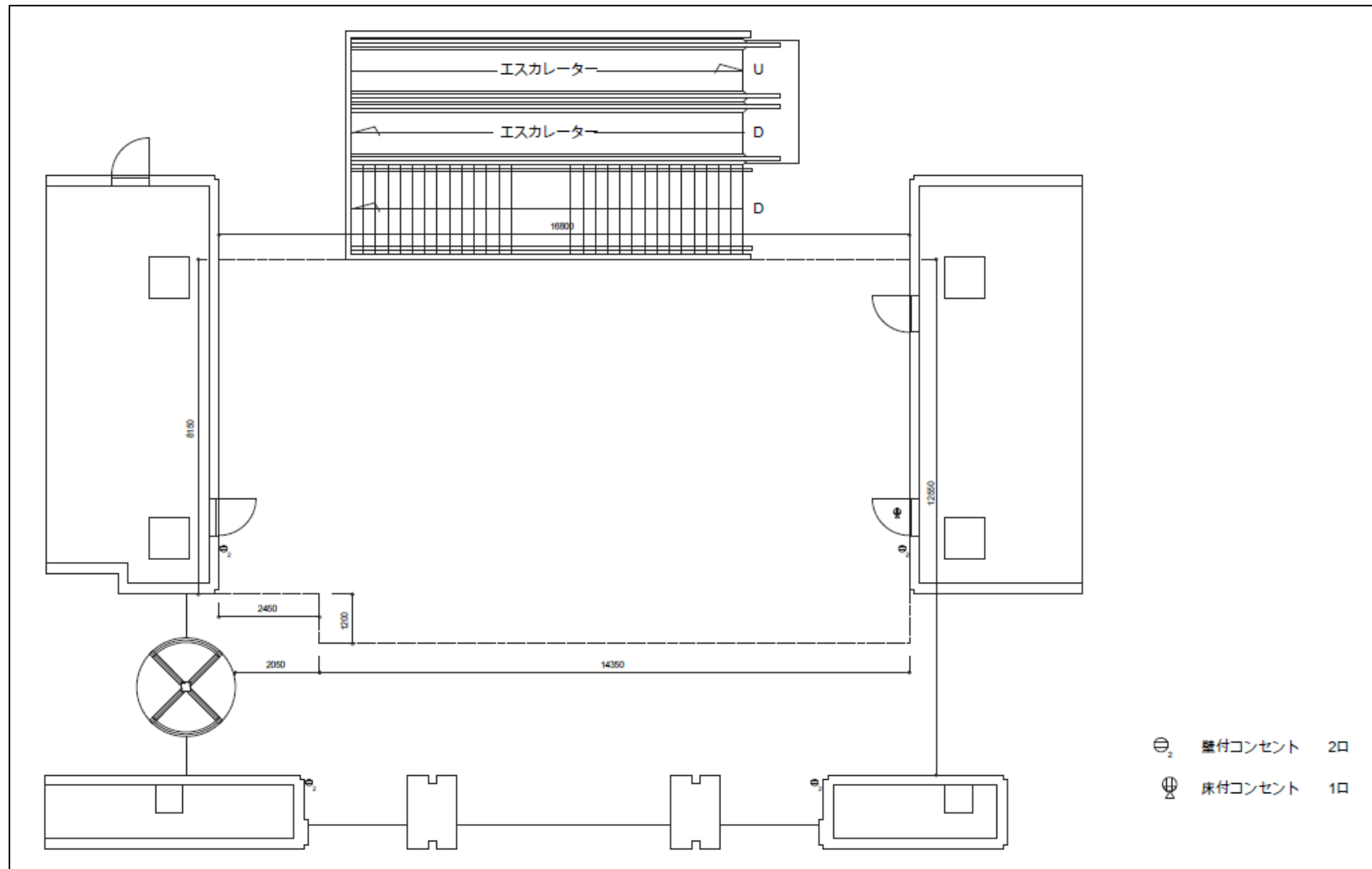
<書道展>



<展示会>



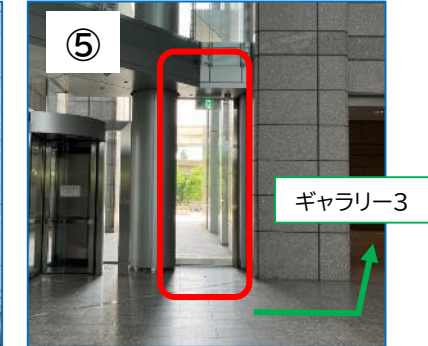
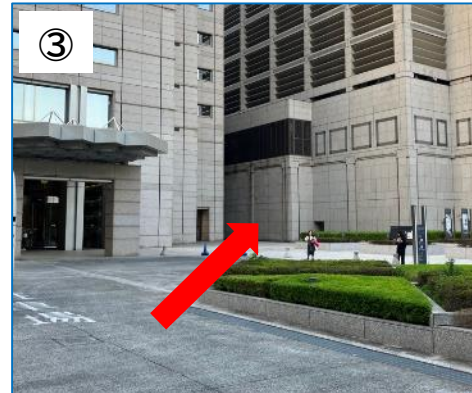
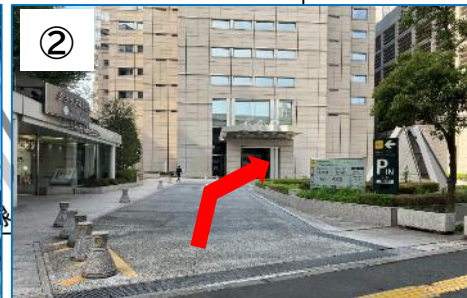
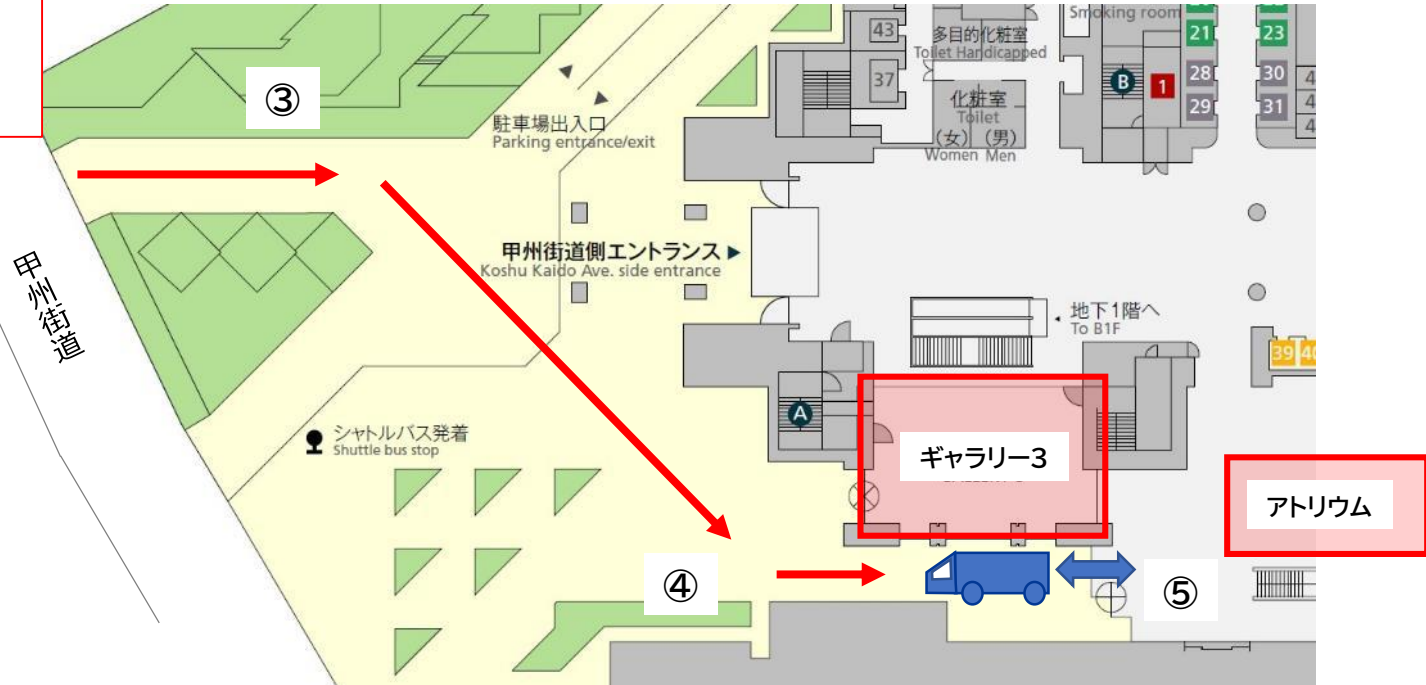
<展示会>



- ⊖<sub>2</sub> 壁付コンセント 2口
- ⊕ 床付コンセント 1口

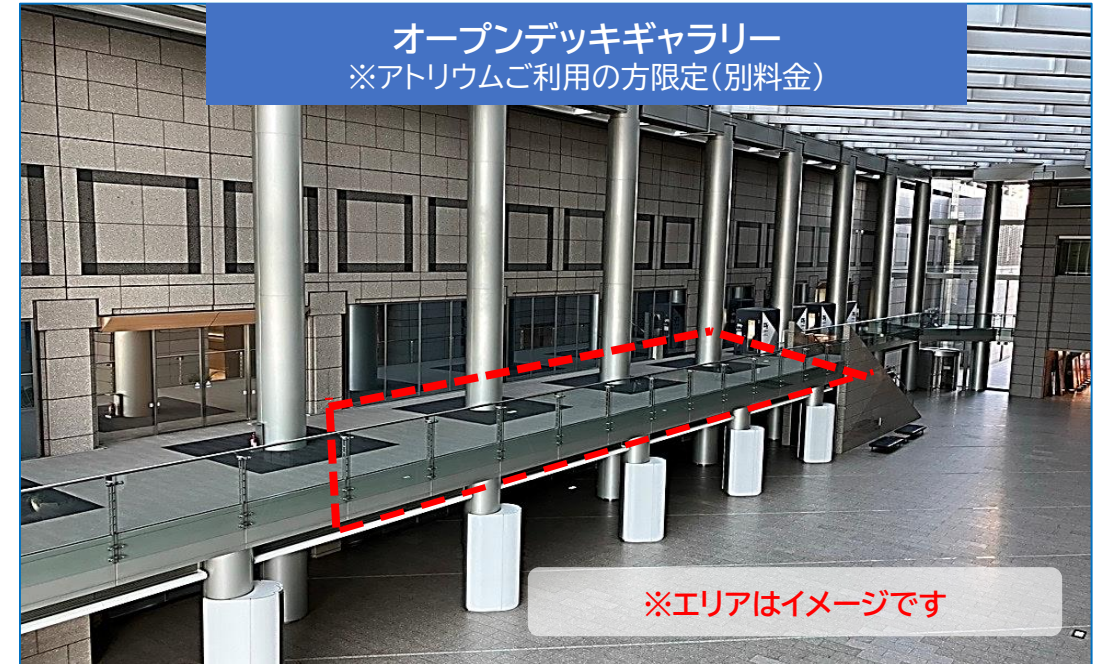
### 【ユニック車搬入時の諸注意】

- ・ユニック車で搬入時は指定の場所に駐車ください
- ・アウトリガー張出しの際は、必ず養生ブロックを設置してください
- ・ブーム延長時は建屋のガラスに注意し指定の場所で荷下ろししてください



PARK TOWER HALL

<4t車まで進入可能です>



新宿パークタワーを訪れる人々に、開かれたパブリックな展示空間です

※物販は原則禁止となります

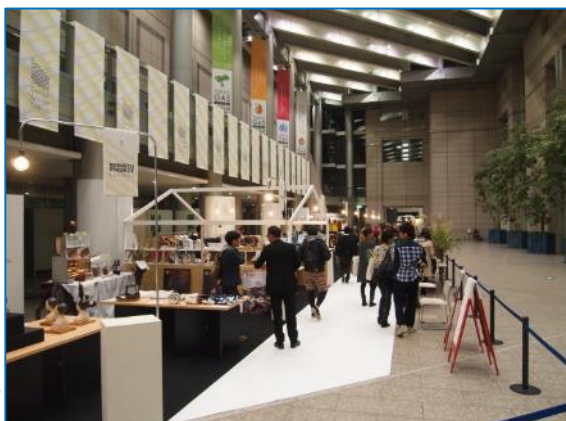
	アトリウムイベントゾーン	オープンデッキギャラリー (アトリウム2F)
面積	約400m <sup>2</sup>	約180m <sup>2</sup>
天井高	約17m(一部3.2m)	約13m(一部6.4m)
天井仕上	ガラス	ガラス
床仕上	御影石	タイルカーペット
壁面仕上	御影石・ガラス	御影石・ガラス
コンセント	100V 15A×7回路	100V 15A×2回路



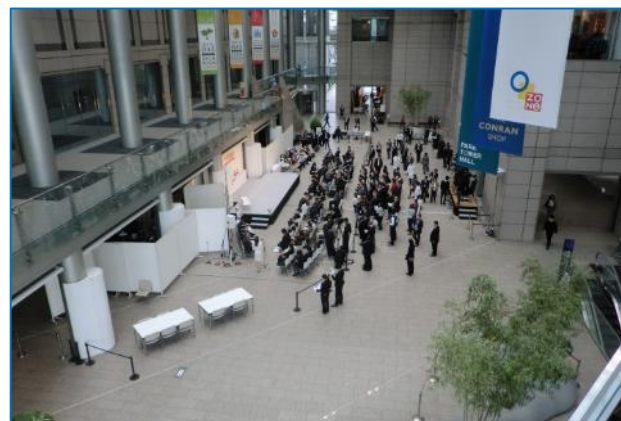
<キルト展>



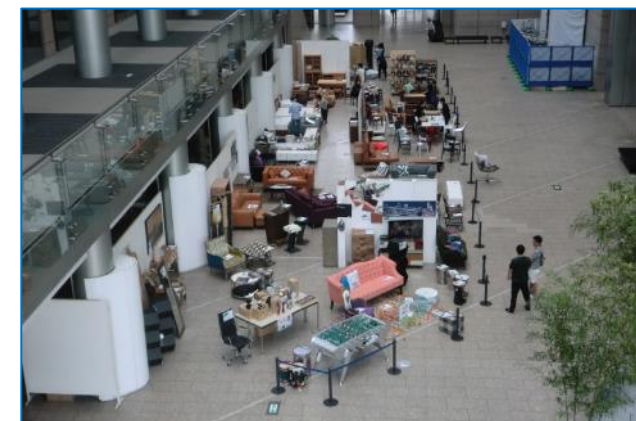
<工芸展>



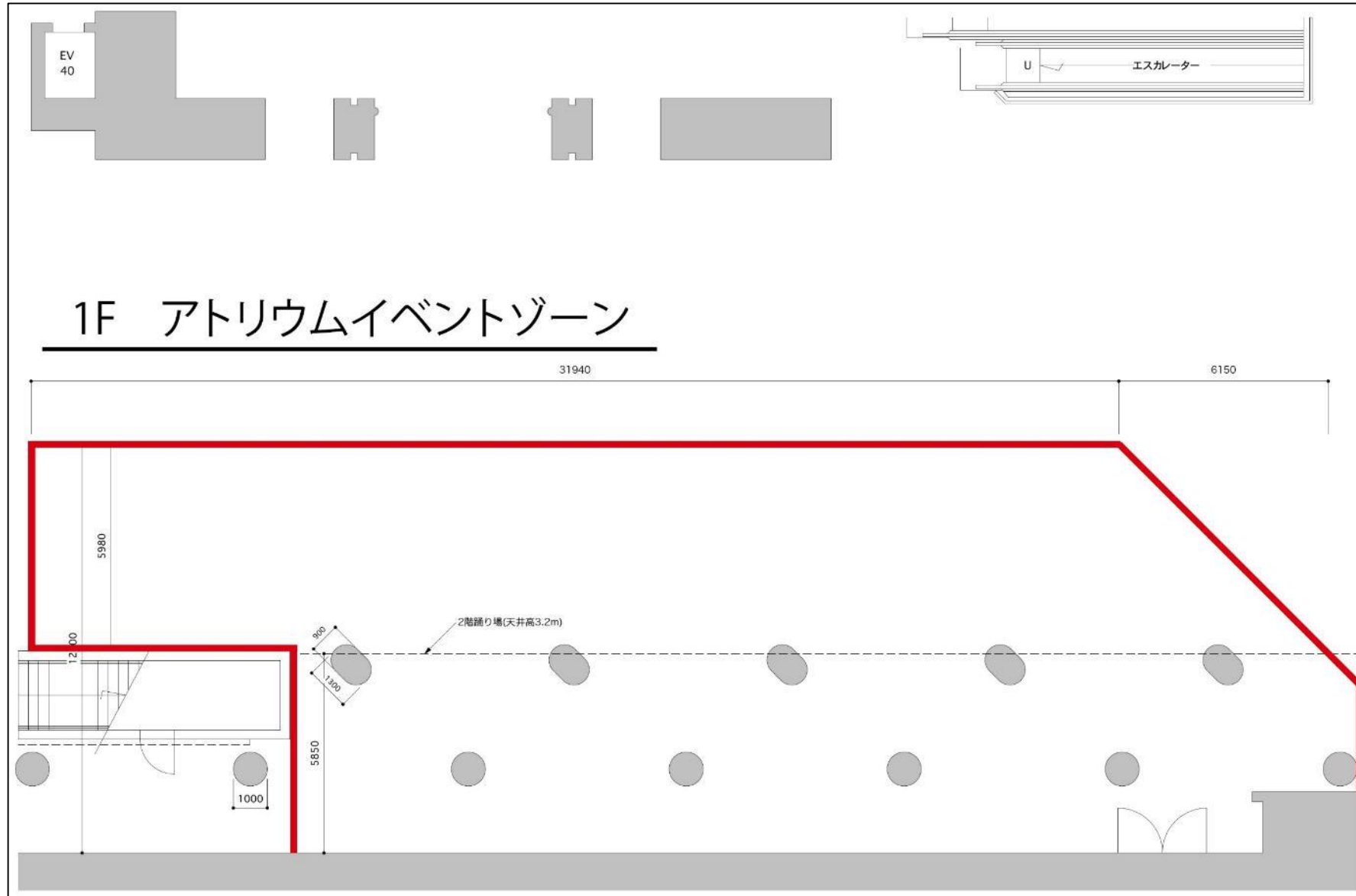
<工芸展>



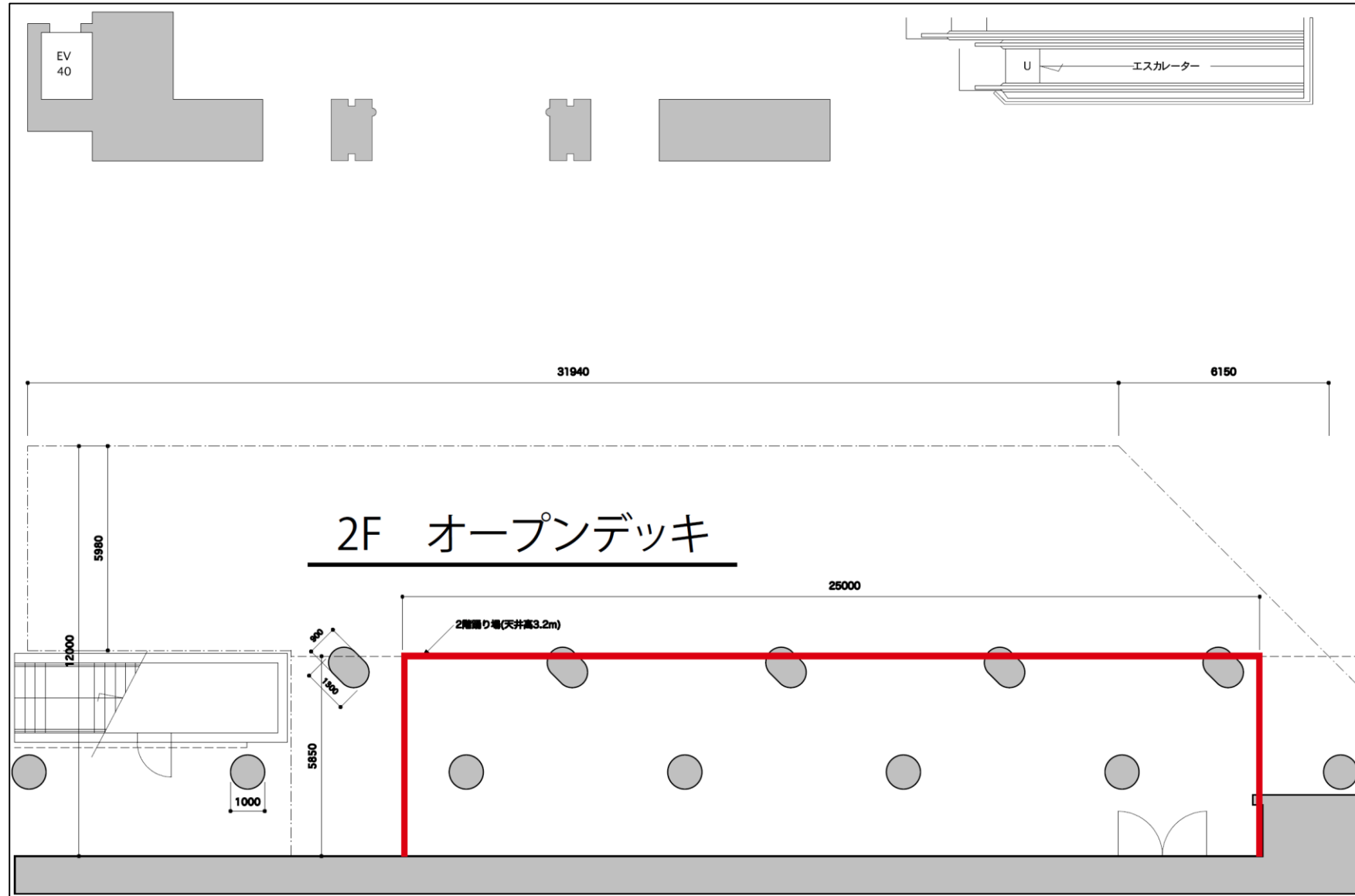
<イベント>



<家具展>



# 1F アトリウムイベントゾーン







<パークハイアット東京>



<リビングデザインセンター-OZONE >

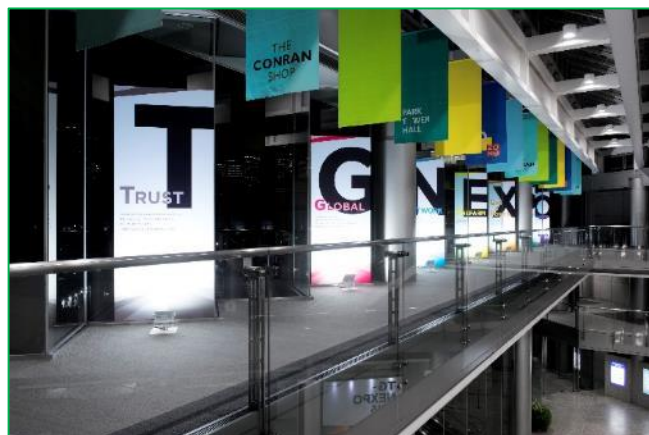


<地下飲食店街>

※パーク ハイアット 東京は2024年5月7日より約1年半にわたり、  
全館の営業を休止し、改修工事を実施いたします。

パークハイアット東京やリビングデザインセンター-OZONE、  
地下には飲食店、コンビニ等のショップもございます

私たちは、東京ガスグループのハウスエージェンシーです。  
「エネルギー」「食」「住」の分野を中心としたマーケティング事業を通じて、  
クライアントの価値創造をお手伝いします



## 企業概要

社名	東京ガスコミュニケーションズ株式会社
本社所在地	〒163-1062 東京都新宿区西新宿3-7-1 新宿パークタワー7F
設立	1989年8月9日
従業員数	602名(2023年7月1日現在)



<佐賀酒の魅力体感ワークショップイベント>



<東京ガスブース出展のサポート>



<配信イベント>

イベント・展示会の企画・運営／お料理のご提供・レシピ開発／配信イベント対応／  
リビングデザインセンターOZONEとの共同企画等もご利用可能です



- ▶ JR「新宿」駅南口から徒歩 約12分
- ▶ 都営新宿線・京王新線「新宿」駅から約10分
- ▶ 京王新線「初台」駅から徒歩 約6分
- ▶ 都営大江戸線「都庁前」駅から徒歩 約8分

### 【バス】

- 新宿WEバス 新宿駅西口（26番のりば）「西参道行」（100円バス）にて「パークハイアット東京前」下車
- 京王バス 渋谷駅西口（1番のりば）「宿51 新宿駅西口」行「西参道」下車
- シャトルバスサービス 新宿駅西口「エルタワー」1階UFJ銀行前から新宿パークタワー直通シャトルバス（無料）もご利用いただけます

